

**Legende**

- Gemeindegrenze
- ALKIS Gebäude
- HWGK Gewässer
- AWGN Gewässer
- Max. Überflutungsausbreitung "selten, verschlamm"

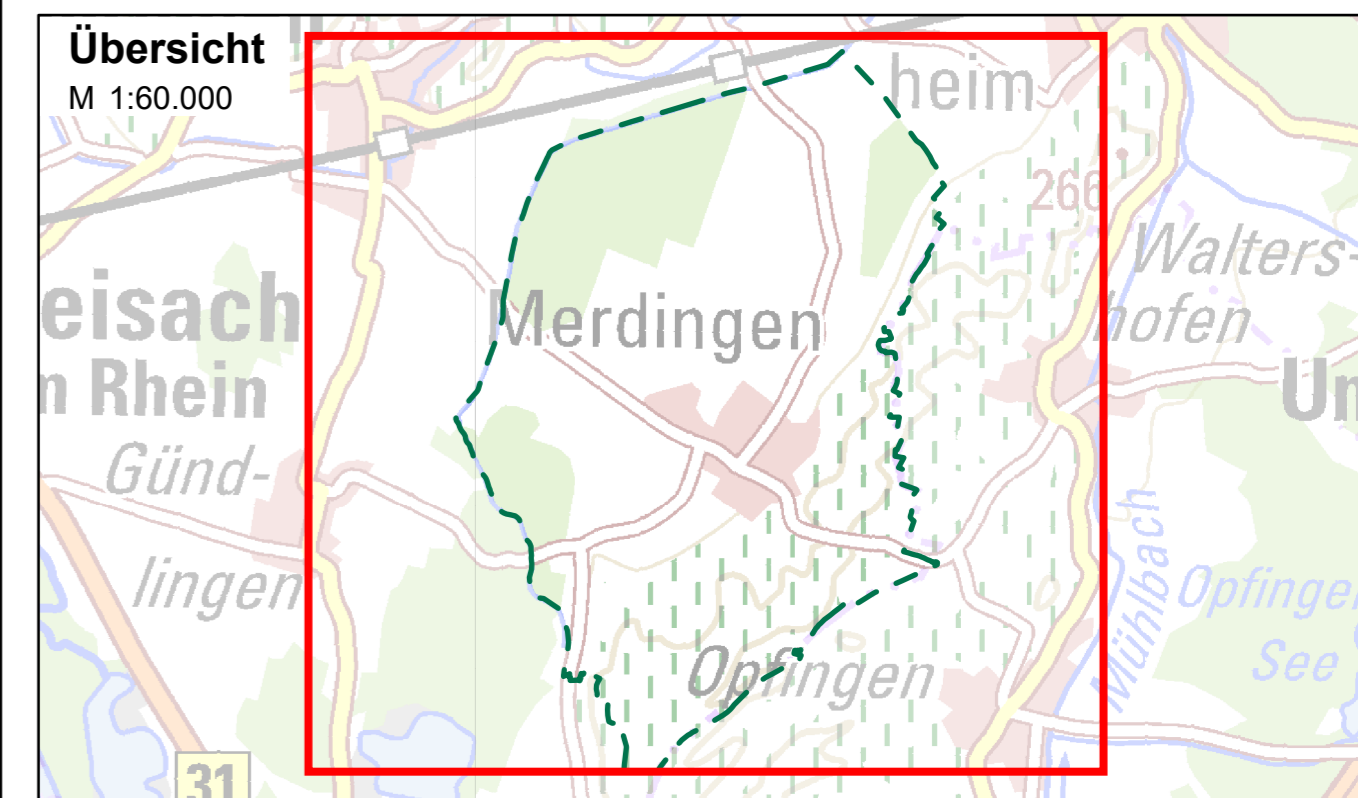
Maximale Überflutungstiefen "selten, verschlamm"

- > 0.05 - 0.1 m
- > 0.1 - 0.5 m
- > 0.5 - 1.0 m
- > 1.0 m

Abbildung: UTM 32N  
 Projektion: Transverse Mercator  
 Datum: ETRS 89

Höhendaten basierend auf Befliegungen ab 2016

Geobasisdaten © Landesamt für Geoinformation und Landentwicklung Baden-Württemberg, www.lgl-bw.de, Az.: 2851.9-1/19



**Gemeinde Merdingen**

**Starkregenrisikomanagement**  
 Hydraulische Gefährdungsanalyse

<b>Studie</b>	<b>Projekt 02IMM18054</b>			
Maximale Überflutungstiefen "selten, verschlamm"	bearbeitet	Dez. 2020	jba	Anlage 7
	gezeichnet	Jan. 2021	ngj	Blatt 000
	geprüft	Jan. 2021	pne	
<b>Starkregengefahrenkarte</b>	Maßstab	1:10.000		Plan-Nr. Uebersicht_UT_SEL_V
EDV: 02IMM18054_SRKG_UTM.aprx				Blattgröße: 0.851 x 0.604 = 0.514 m²

**Auftraggeber / Antragsteller:**

Gemeinde Merdingen  
 Kirchgasse 2  
 72391 Merdingen  
 Tel.: +49 (0) 7668 90940  
 gemeinde@merdingen.de

**Planverfasser:**

**BIT INGENIEURE** BIT Ingenieure AG  
 Talstraße 1  
 78192 Freiburg  
 Tel.: +49 761 29657-0  
 Fax: +49 761 29657-11  
 freiburg@bit-ingenieure.de  
 www.bit-ingenieure.de

Stuttgart | Karlsruhe | Freiburg | Heilbronn | Vöhringen-Schwenningen | Donaueschingen | Öhringen