

Legende

- Gemeindegrenze
- ALKIS Gebäude
- AWGN Gewässer
- ▨ HWGK Gewässer
- Max. Überflutungsausbreitung "außergewöhnlich, verschlammmt"

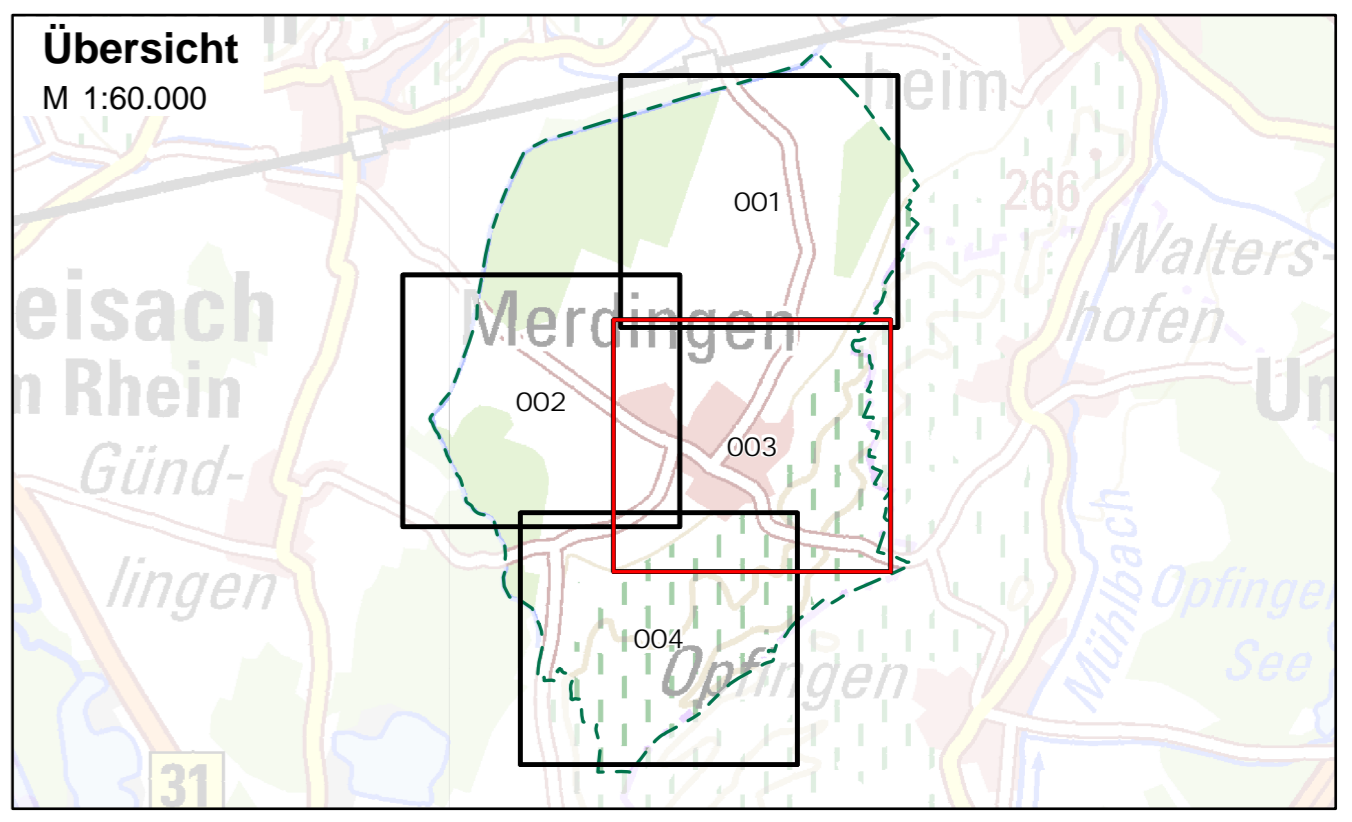
Maximale Überflutungstiefen "außergewöhnlich, verschlammmt"

- > 0.05 - 0.1 m
- > 0.1 - 0.5 m
- > 0.5 - 1.0 m
- > 1.0 m

Abbildung: UTM 32N
 Projektion: Transverse Mercator
 Datum: ETRS 89

Höhendaten basierend auf Befliegungen ab 2016

Geobasisdaten © Landesamt für Geoinformation und Landentwicklung Baden-Württemberg, www.lgl-bw.de, Az.: 2851.9-1/19



Gemeinde Merdingen

Starkregenrisikomanagement
 Hydraulische Gefährdungsanalyse

Studie	Projekt 02IMM18054			
Maximale Überflutungstiefen "außergewöhnlich, verschlammmt"	bearbeitet	Datum	Name	Anlage
	gezeichnet	Jan. 2021	ngi	7
	geprüft	Jan. 2021	pne	Blatt 003
Starkregengefahrenkarte	Maßstab	1:3.500	UT_AUS_V_003	Plan-Nr.
EDV: 02IMM18054_SRGGK_UTM.aprx				Blattgröße: 0.851 x 0.604 = 0.514 m²

Auftraggeber / Antragsteller:
 Gemeinde Merdingen
 Kirchgasse 2
 79291 Merdingen
 Tel.: +49 (0) 7668 90940
 gemeinde@merdingen.de

Planverfasser:
BIT INGENIEURE BIT Ingenieure AG
 Talstraße 1
 79102 Freiburg
 Telefon: +49 761 29657-0
 Telefax: +49 761 29657-11
 freiburg@bit-ingenieure.de
 www.bit-ingenieure.de

Stuttgart | Karlsruhe | Freiburg | Heilbronn | Villingen-Schwenningen | Öhringen | Donaueschingen

Merdingen, _____ Freiburg, _____