

**Legende**

- Gemeindegrenze
- ALKIS Gebäude
- AWGN Gewässer
- HWGK Gewässer
- Max. Überflutungsausbreitung "selten, verschlamm"

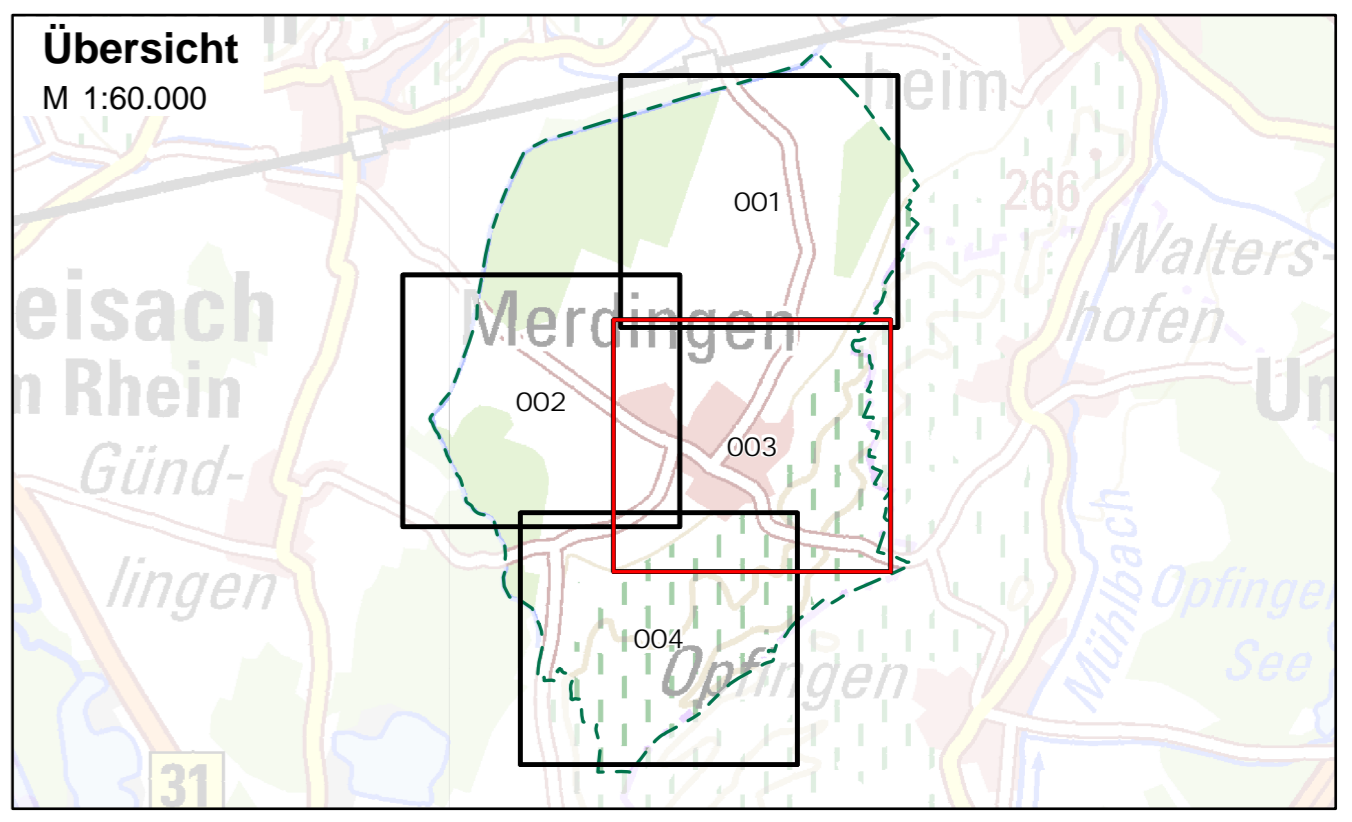
Maximale Überflutungstiefen "selten, verschlamm"

- > 0.05 - 0.1 m
- > 0.1 - 0.5 m
- > 0.5 - 1.0 m
- > 1.0 m

Abbildung: UTM 32N  
 Projektion: Transverse Mercator  
 Datum: ETRS 89

Höhendaten basierend auf Befliegungen ab 2016

Geobasisdaten © Landesamt für Geoinformation und Landentwicklung Baden-Württemberg, www.lgl-bw.de, Az.: 2851.9-1/19



**Gemeinde Merdingen**

**Starkregenrisikomanagement**  
 Hydraulische Gefährdungsanalyse

|  |                               |           |              |
|--|-------------------------------|-----------|--------------|
| <b>Studie</b>                                    | <b>Projekt 02IMM18054</b>     |           |              |
| Maximale Überflutungstiefen "selten, verschlamm" | bearbeitet                    | Dez. 2020 | jba          |
|  | gezeichnet                    | Jan. 2021 | ngj          |
|  | geprüft                       | Jan. 2021 | pne          |
| Starkregengefahrenkarte                          | Maßstab                       | 1:3.500   | UT_SEL_V_003 |
|  | EDV: 02IMM18054_SRGK_UTM.aprx |           |              |

**Auftraggeber / Antragsteller:**

Gemeinde Merdingen  
 Kirchgasse 2  
 79291 Merdingen  
 Tel.: +49 (0) 7668 90940  
 gemeinde@merdingen.de

**Planverfasser:**

**BIT INGENIEURE** BIT Ingenieure AG  
 Talstraße 1  
 79102 Freiburg  
 Telefon: +49 761 29657-0  
 Telefax: +49 761 29657-11  
 freiburg@bit-ingenieure.de  
 www.bit-ingenieure.de

Stuttgart | Karlsruhe | Freiburg | Heilbronn | Villingen-Schwenningen | Öhringen | Donaueschingen