

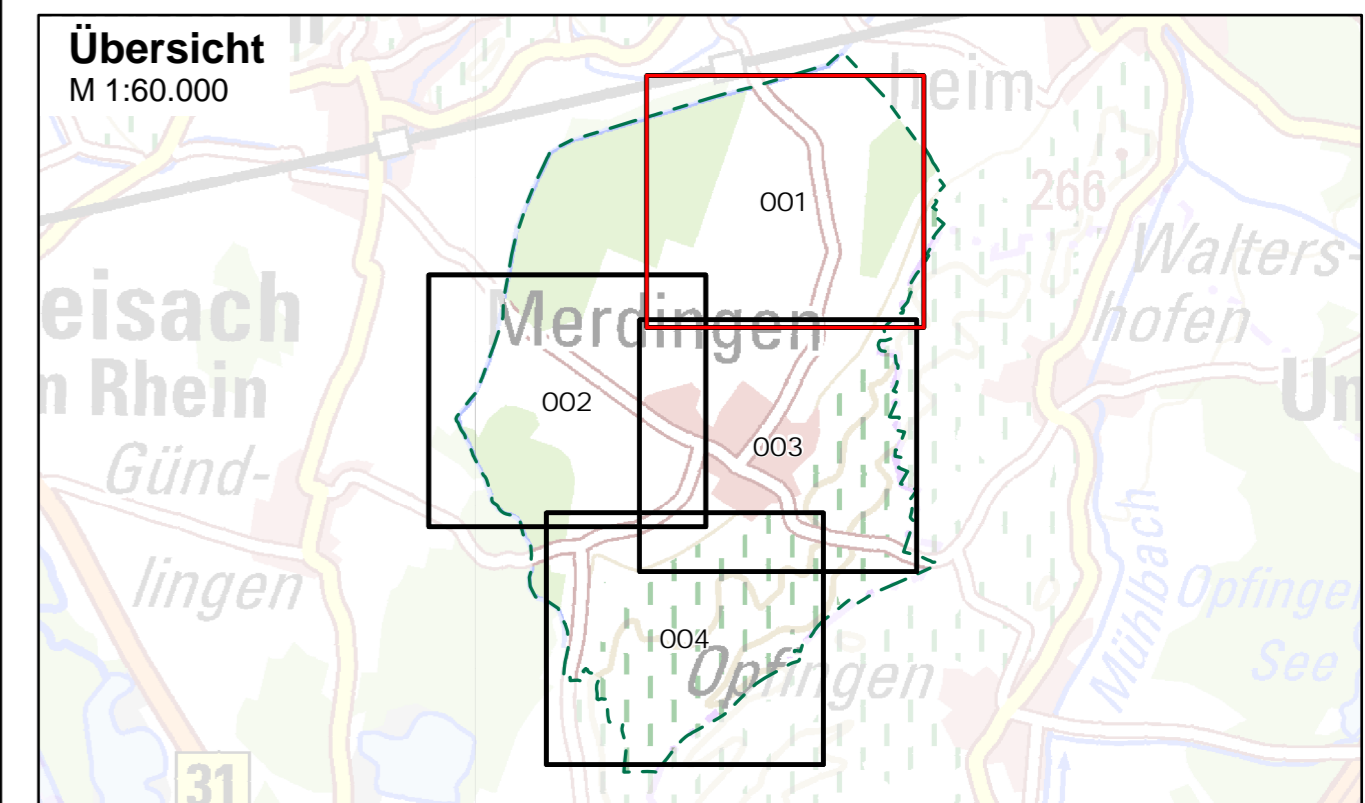
**Legende**

- Gemeindegrenze
- ALKIS Gebäude
- AWGN Gewässer
- HWGK Gewässer
- Vorwiegende Fließrichtung "außergewöhnlich, verschlamm"
- Max. Überflutungsausbreitung "außergewöhnlich, verschlamm"
- Maximale Fließgeschwindigkeiten "außergewöhnlich, verschlamm"
- 0,2 m/s (keine Darstellung)
- 0,5 m/s
- 2 m/s
- > 2 m/s

Abbildung: UTM 32N  
 Projektion: Transverse Mercator  
 Datum: ETRS 89

Höhendaten basierend auf Befliegungen ab 2016

Geobasisdaten © Landesamt für Geoinformation und Landentwicklung Baden-Württemberg, www.lgl-bw.de, Az.: 2851.9-1/19



**Gemeinde Merdingen**

**Starkregenisikomanagement**  
 Hydraulische Gefährdungsanalyse

<b>Studie</b>	<b>Projekt 02IMM18054</b>				
	Maximale Fließgeschwindigkeiten "außergewöhnlich, verschlamm"	bearbeitet	Dez. 2020	jba	Anlage 10
		gezeichnet	Jan. 2021	ngi	
		geprüft	Jan. 2021	pne	Blatt 001
<b>Starkregengefahrenkarte</b>	Maßstab	1:3.500	FG_AUS_V_001	Plan-Nr.	
EDV: 02IMM18054_SRKG_UTM.aprx		Blattgröße: 0,851 x 0,604 = 0,514 m²			

**Auftraggeber / Antragsteller:**  
 Gemeinde Merdingen  
 Kirchgasse 2  
 79291 Merdingen  
 Tel.: +49 (0) 7668 90940  
 gemeinde@merdingen.de

**Planverfasser:**  
**BIT INGENIEURE** BIT Ingenieure AG  
 Talstraße 1  
 79102 Freiburg  
 Telefon: +49 761 29657-0  
 Telefax: +49 761 29657-11  
 freiburg@bit-ingenieure.de  
 www.bit-ingenieure.de

Stuttgart | Karlsruhe | Freiburg | Heilbronn | Villingen-Schwenningen | Öhringen | Donaueschingen

Merdingen, \_\_\_\_\_ Freiburg, \_\_\_\_\_