

Legende

- Gemeindegrenze
- ALKIS Gebäude
- HWGK Gewässer
- AWGN Gewässer
- Max. Überflutungsausbreitung "extrem, verschlamm"

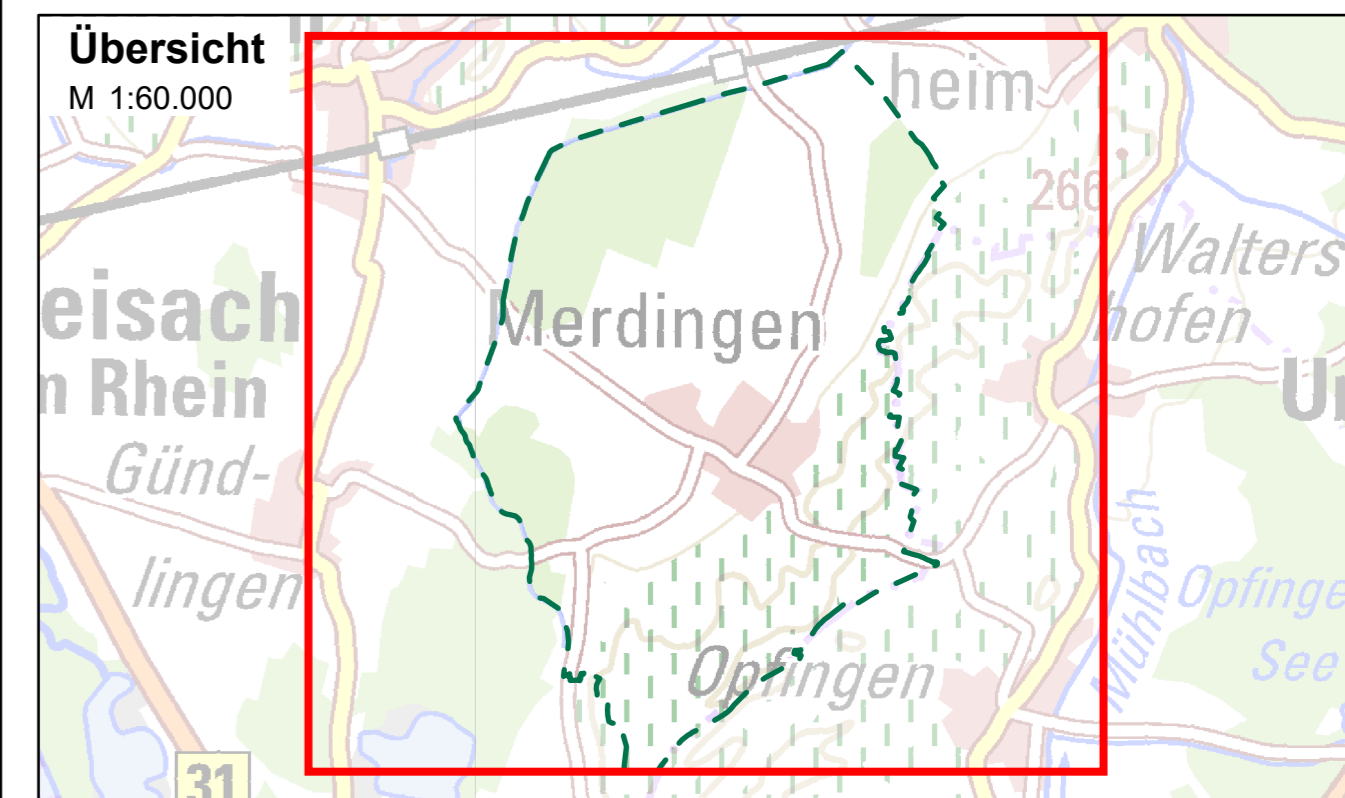
Maximale Überflutungstiefen "extrem, verschlamm"

- > 0.05 - 0.1 m
- > 0.1 - 0.5 m
- > 0.5 - 1.0 m
- > 1.0 m

Abbildung: UTM 32N
 Projektion: Transverse Mercator
 Datum: ETRS 89

Höhendaten basierend auf Befliegungen ab 2016

Geobasisdaten © Landesamt für Geoinformation und Landentwicklung Baden-Württemberg,
 www.lgl-bw.de, Az.: 2851.9-1/19



Gemeinde Merdingen

**Starkregenrisikomanagement
 Hydraulische Gefährdungsanalyse**

Studie	Projekt 02IMM18054			
Maximale Überflutungstiefen "extrem, verschlamm"	bearbeitet	Datum	Name	Anlage 5 Blatt 000
	gezeichnet	Jan. 2021	ngj	
	geprüft	Jan. 2021	pne	
Starkregengefahrenkarte	Maßstab	1:10.000		Plan-Nr. Uebersicht_UT_EXT_V
EDV: 02IMM18054_SRKG_UTM.aprx				Blattgröße: 0.851 x 0.604 = 0.514 m²

<p>Auftraggeber / Antragsteller:</p> <p>Gemeinde Merdingen Kirchgasse 2 78102 Merdingen Tel.: +49 (0) 7668 90940 gemeinde@merdingen.de</p>	<p>Planverfasser:</p> <p>BIT INGENIEURE BIT Ingenieure AG Talstraße 1 78102 Freiburg Tel.: +49 761 29657-0 Fax: +49 761 29657-11 freiburg@bit-ingenieure.de www.bit-ingenieure.de</p> <p style="font-size: x-small;">Stuttgart Karlsruhe Freiburg Heilbronn Völklingen-Schwenningen Donaueschingen Öhringen</p>
---	---

