

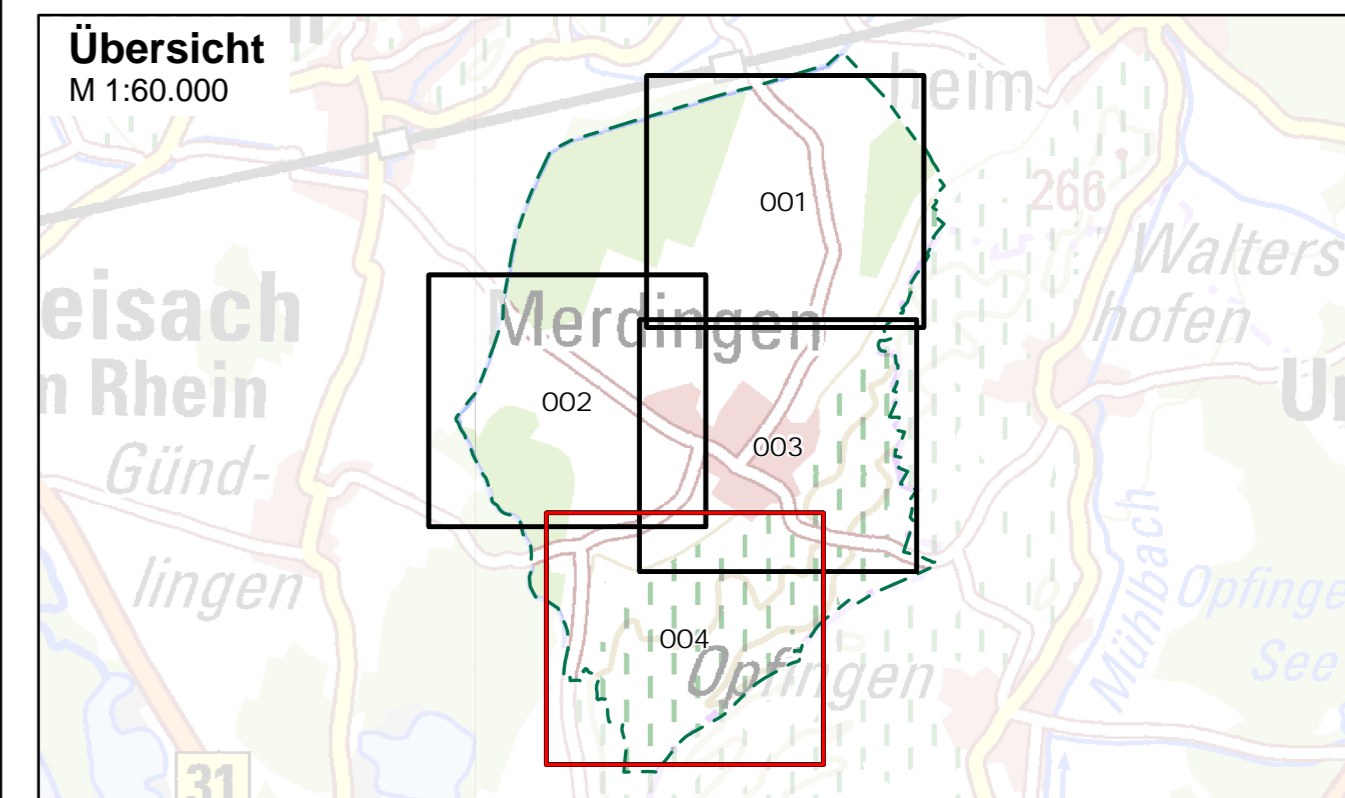
**Legende**

- Gemeindegrenze
- ALKIS Gebäude
- AWGN Gewässer
- HWGK Gewässer
- Vorwiegende Fließrichtung "selten, verschlamm"
- Max. Überflutungsausbreitung "selten, verschlamm"
- Maximale Fließgeschwindigkeiten "selten, verschlamm"
- 0.2 m/s (keine Darstellung)
- 0.5 m/s
- 2 m/s
- > 2 m/s

Abbildung: UTM 32N  
 Projektion: Transverse Mercator  
 Datum: ETRS 89

Höhendaten basierend auf Befliegungen ab 2016

Geobasisdaten © Landesamt für Geoinformation und Landentwicklung Baden-Württemberg, www.lgl-bw.de, Az.: 2851.9-1/19



**Gemeinde Merdingen**

**Starkregenrisikomanagement**  
 Hydraulische Gefährdungsanalyse

<b>Studie</b>	<b>Projekt 02IMM18054</b>		
Maximale Fließgeschwindigkeiten "selten, verschlamm"	bearbeitet	Dez. 2020	jba
	gezeichnet	Jan. 2021	ngj
	geprüft	Jan. 2021	pne
Starkregengefahrenkarte	Maßstab	1:3.500	Plan-Nr. FG_SEL_V_004
	EDV: 02IMM18054_SRKG_UTM.aprx		Blattgröße: 0.851 x 0.604 = 0.514 m²

**Auftraggeber / Antragsteller:**  
 Gemeinde Merdingen  
 Kirchgasste 2  
 79291 Merdingen  
 Tel.: +49 (0) 7668 90940  
 gemeinde@merdingen.de

**Planverfasser:**  
**BIT INGENIEURE** BIT Ingenieure AG  
 Talstraße 1  
 79102 Freiburg  
 Telefon: +49 761 29657-0  
 Telefax: +49 761 29657-11  
 freiburg@bit-ingenieure.de  
 www.bit-ingenieure.de

Stuttgart | Karlsruhe | Freiburg | Heilbronn | Villingen-Schwenningen | Öttingen | Donaueschingen

