

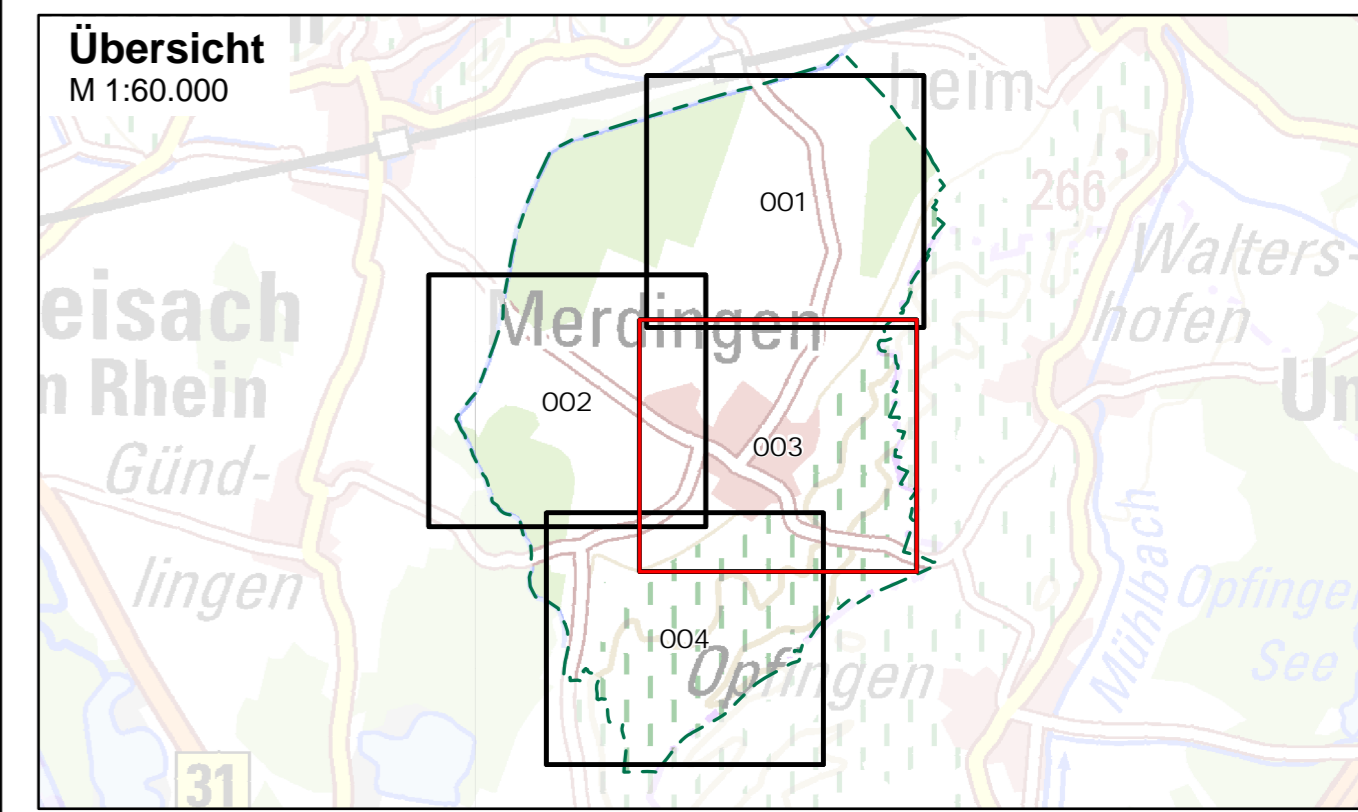
Legende

- Gemeindegrenze
- ALKIS Gebäude
- AWGN Gewässer
- HWGK Gewässer
- Vorwiegende Fließrichtung "außergewöhnlich, verschlamm"
- Max. Überflutungsausbreitung "außergewöhnlich, verschlamm"
- Maximale Fließgeschwindigkeiten "außergewöhnlich, verschlamm"
- 0.2 m/s (keine Darstellung)
- 0.5 m/s
- 2 m/s
- > 2 m/s

Abbildung: UTM 32N
 Projektion: Transverse Mercator
 Datum: ETRS 89

Höhendaten basierend auf Befliegungen ab 2016

Geobasisdaten © Landesamt für Geoinformation und Landentwicklung Baden-Württemberg, www.lgl-bw.de, Az.: 2851.9-1/19



Gemeinde Merdingen

Starkregenrisikomanagement
 Hydraulische Gefährdungsanalyse

Studie	Projekt 02IMM18054		
Maximale Fließgeschwindigkeiten "außergewöhnlich, verschlamm"	bearbeitet	Dez. 2020	jba
	gezeichnet	Jan. 2021	ngj
	geprüft	Jan. 2021	pne
Starkregengefahrenkarte	Maßstab	1:3.500	Plan-Nr. FG_AUS_V_003
	EDV: 02IMM18054_SRGK_UTM.aprx		

Auftraggeber / Antragsteller:
 Gemeinde Merdingen
 Kirchgasse 2
 79291 Merdingen
 Tel.: +49 (0) 7668 90940
 gemeinde@merdingen.de

Planverfasser:
BIT INGENIEURE BIT Ingenieure AG
 Talstraße 1
 79102 Freiburg
 Telefon: +49 761 29657-0
 Telefax: +49 761 29657-11
 freiburg@bit-ingenieure.de
 www.bit-ingenieure.de

Stuttgart | Karlsruhe | Freiburg | Heilbronn | Villingen-Schwenningen | Öhringen | Donaueschingen