

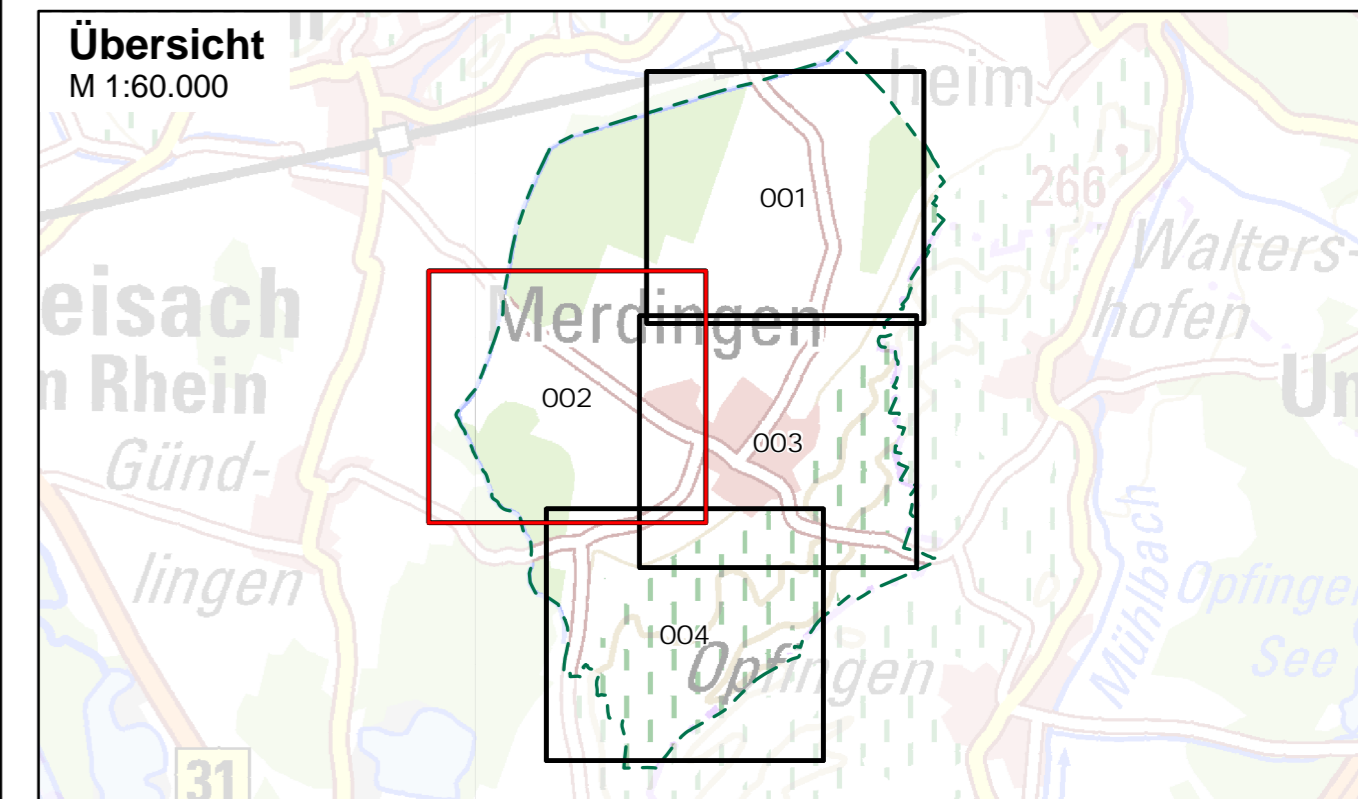
Legende

- Gemeindegrenze
- ALKIS Gebäude
- AWGN Gewässer
- HWGK Gewässer
- Vorwiegende Fließrichtung "extrem, verschlamm"
- Max. Überflutungsausbreitung "extrem, verschlamm"
- Maximale Fließgeschwindigkeiten "extrem, verschlamm"
- 0.2 m/s (keine Darstellung)
- 0.5 m/s
- 2 m/s
- > 2 m/s

Abbildung: UTM 32N
 Projektion: Transverse Mercator
 Datum: ETRS 89

Höhendaten basierend auf Befliegungen ab 2016

Geobasisdaten © Landesamt für Geoinformation und Landentwicklung Baden-Württemberg, www.lgl-bw.de, Az.: 2851.9-1/19



Gemeinde Merdingen

Starkregenrisikomanagement
 Hydraulische Gefährdungsanalyse

Studie	Projekt 02IMM18054			
Maximale Fließgeschwindigkeiten "extrem, verschlamm"	bearbeitet	Dez. 2020	jba	Anlage 11 Blatt 002
	gezeichnet	Jan. 2021	ngi	
	geprüft	Jan. 2021	pne	
Starkregengefahrenkarte	Maßstab	1:3.500	Plan-Nr.	FG_EXT_V_002
EDV: 02IMM18054_SRGK_UTM.aprx		Blattgröße: 0.851 x 0.604 = 0.514 m²		

<p>Auftraggeber / Antragsteller:</p> <p>Gemeinde Merdingen Kirchgasse 2 79291 Merdingen</p> <p>Tel.: +49 (0) 7668 90940 gemeinde@merdingen.de</p>	<p>Planverfasser:</p> <p>BIT INGENIEURE BIT Ingenieure AG Talstraße 1 79102 Freiburg</p> <p>Telefon: +49 761 29657-0 Telefax: +49 761 29657-11 freiburg@bit-ingenieure.de www.bit-ingenieure.de</p> <p>Stuttgart Karlsruhe Freiburg Heilbronn Villingen-Schwenningen Öhringen Donaueschingen</p>
---	---

