

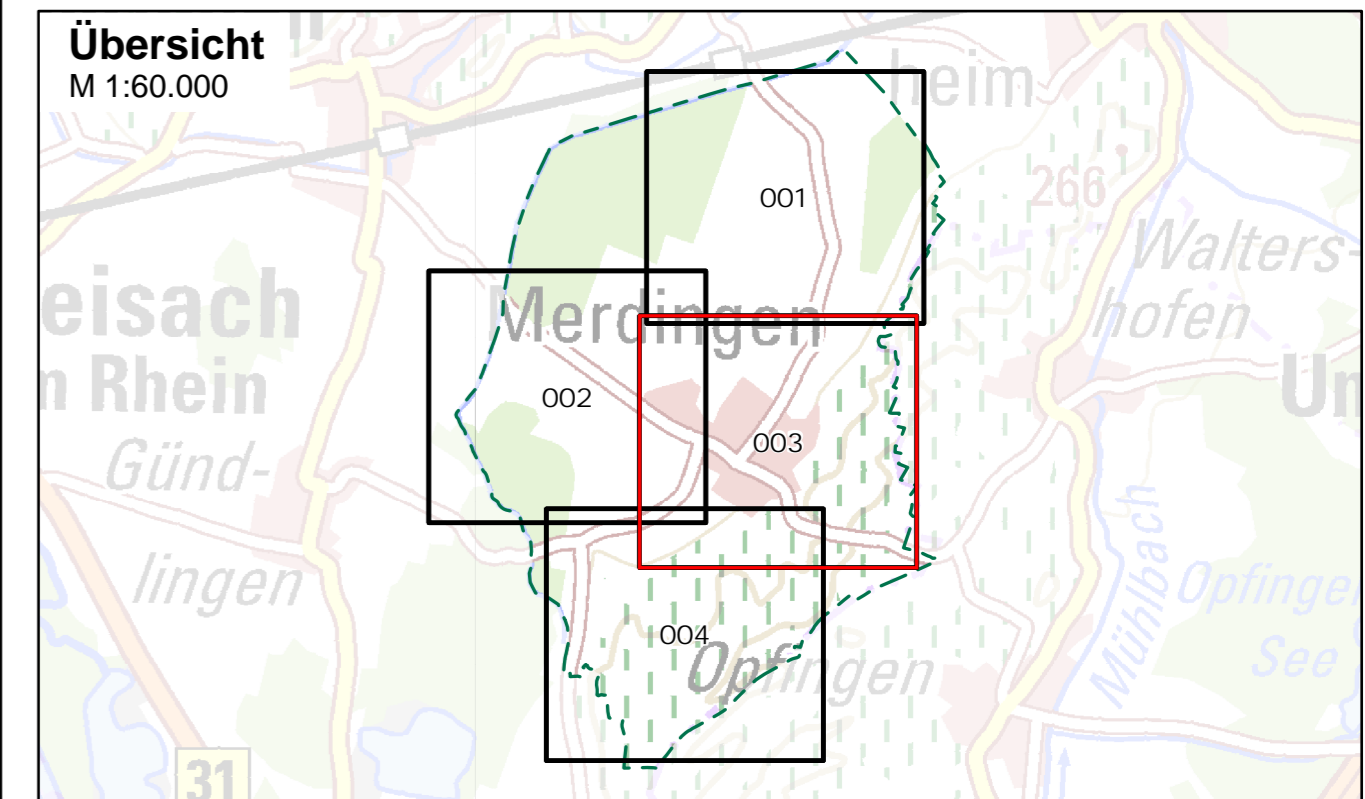
**Legende**

- Gemeindegrenze
- ALKIS Gebäude
- AWGN Gewässer
- HWGK Gewässer
- Vorwiegende Fließrichtung "extrem, verschlamm"
- Max. Überflutungsausbreitung "extrem, verschlamm"
- Maximale Fließgeschwindigkeiten "extrem, verschlamm"
- 0.2 m/s (keine Darstellung)
- 2 m/s
- > 2 m/s

Abbildung: UTM 32N  
 Projektion: Transverse Mercator  
 Datum: ETRS 89

Höhendaten basierend auf Befliegungen ab 2016

Geobasisdaten © Landesamt für Geoinformation und Landentwicklung Baden-Württemberg, www.lgl-bw.de, Az.: 2851.9-1/19



**Gemeinde Merdingen**

**Starkregenrisikomanagement**  
 Hydraulische Gefährdungsanalyse

|  |                               |           |                       |
|--|-------------------------------|-----------|-----------------------|
| <b>Studie</b>  | <b>Projekt 02IMM18054</b>     |           |                       |
| Maximale Fließgeschwindigkeiten "extrem, verschlamm" | bearbeitet                    | Dez. 2020 | jba                   |
|  | gezeichnet                    | Jan. 2021 | ngi                   |
|  | geprüft                       | Jan. 2021 | pne                   |
| Starkregengefahrenkarte                              | Maßstab                       | 1:3.500   | Plan-Nr. FG_EXT_V_003 |
|  | EDV: 02IMM18054_SRGK_UTM.aprx |           |                       |

**Auftraggeber / Antragsteller:**  
 Gemeinde Merdingen  
 Kirchgasse 2  
 79291 Merdingen  
 Tel.: +49 (0) 7668 90940  
 gemeinde@merdingen.de

**Planverfasser:**  
**BIT INGENIEURE** BIT Ingenieure AG  
 Talstraße 1  
 79102 Freiburg  
 Telefon: +49 761 29657-0  
 Telefax: +49 761 29657-11  
 freiburg@bit-ingenieure.de  
 www.bit-ingenieure.de

Stuttgart | Karlsruhe | Freiburg | Heilbronn | Villingen-Schwenningen | Öhringen | Donaueschingen

