

Legende

- Gemeindegrenze
- ALKIS Gebäude
- AWGN Gewässer
- ▨ HWGK Gewässer
- Max. Überflutungsausbreitung "selten, verschlamm"

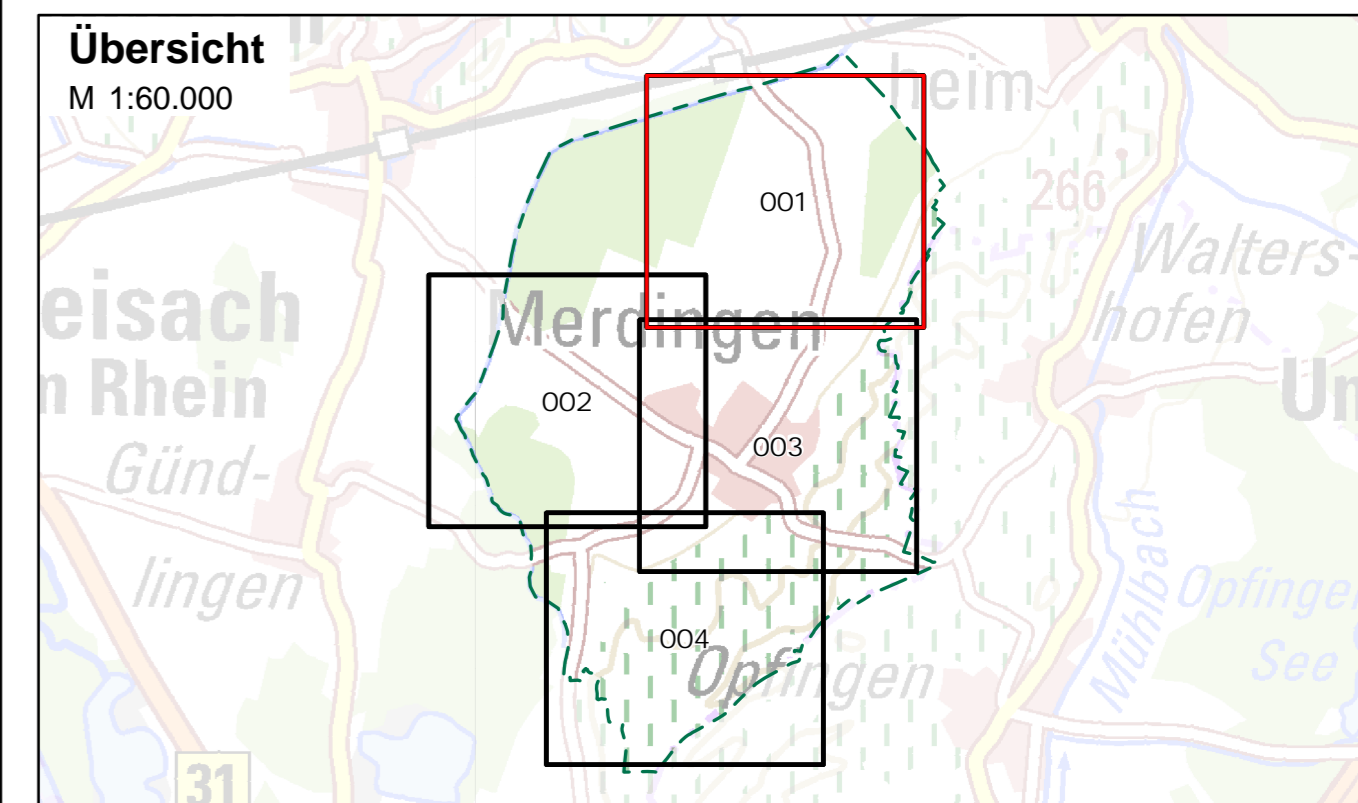
Maximale Überflutungstiefen "selten, verschlamm"

- > 0.05 - 0.1 m
- > 0.1 - 0.5 m
- > 0.5 - 1.0 m
- > 1.0 m

Abbildung: UTM 32N
 Projektion: Transverse Mercator
 Datum: ETRS 89

Höhendaten basierend auf Befliegungen ab 2016

Geobasisdaten © Landesamt für Geoinformation und Landentwicklung Baden-Württemberg, www.lgl-bw.de, Az.: 2851.9-1/19



Gemeinde Merdingen

Starkregenrisikomanagement
 Hydraulische Gefährdungsanalyse

| | | | | |
|--|-------------------------------|-----------|--------------|--------------------------------------|
| Studie | Projekt 02IMM18054 | | | |
| Maximale Überflutungstiefen "selten, verschlamm" | bearbeitet | Datum | Name | Anlage 6 Blatt 001 |
| | gezeichnet | Dez. 2020 | jba | |
| | geprüft | Jan. 2021 | ngj | |
| Starkregengefahrenkarte | Maßstab | 1:3.500 | UT_SEL_V_001 | Plan-Nr. |
| | EDV: 02IMM18054_SRKG_UTM.aprx | | | Blattgröße: 0.851 x 0.604 = 0.514 m² |

| | |
|--|--|
| Auftraggeber / Antragsteller: | Planverfasser: |
| Gemeinde Merdingen Kirchgasse 2 79291 Merdingen Tel.: +49 (0) 7668 90940 gemeinde@merdingen.de | BIT INGENIEURE BIT Ingenieure AG Talstraße 1 79102 Freiburg Telefon: +49 761 29657-0 Telefax: +49 761 29657-11 freiburg@bit-ingenieure.de www.bit-ingenieure.de |
| Merdingen, _____ | Freiburg, _____ |