

**Legende**

- Gemeindegrenze
- ALKIS Gebäude
- AWGN Gewässer
- HWGK Gewässer
- Max. Überflutungsausbreitung "selten, verschlamm"

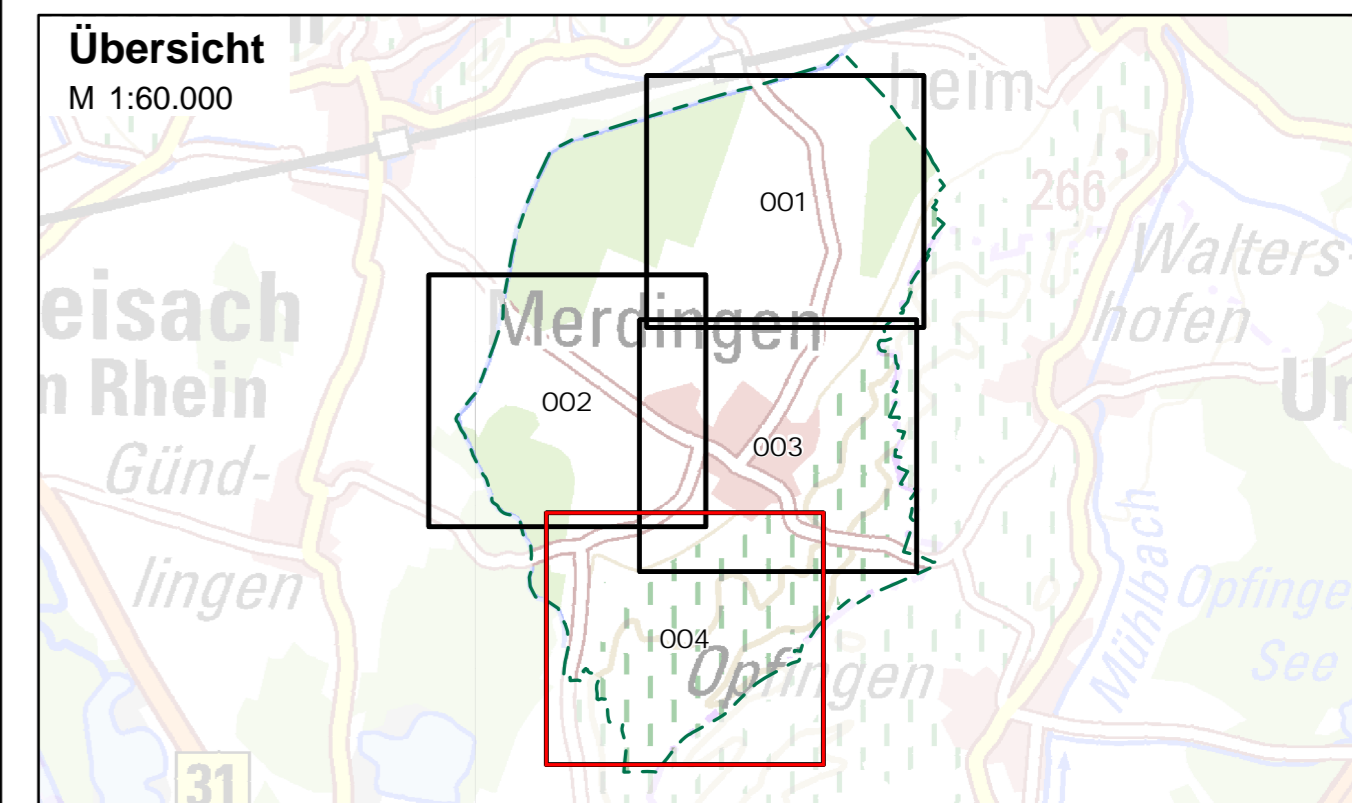
Maximale Überflutungstiefen "selten, verschlamm"

- > 0.05 - 0.1 m
- > 0.1 - 0.5 m
- > 0.5 - 1.0 m
- > 1.0 m

Abbildung: UTM 32N  
 Projektion: Transverse Mercator  
 Datum: ETRS 89

Höhendaten basierend auf Befliegungen ab 2016

Geobasisdaten © Landesamt für Geoinformation und Landentwicklung Baden-Württemberg, www.lgl-bw.de, Az.: 2851.9-1/19



**Gemeinde Merdingen**

Starkregenrisikomanagement  
 Hydraulische Gefährdungsanalyse

<b>Studie</b>	<b>Projekt 02IMM18054</b>			
Maximale Überflutungstiefen "selten, verschlamm"	bearbeitet	Datum	Name	Anlage <b>6</b> Blatt 004
	gezeichnet	Jan. 2021	jba	
	geprüft	Jan. 2021	ngi	
Starkregengefahrenkarte	Maßstab	1:3.500	UT_SEL_V_004	Plan-Nr.
	EDV: 02IMM18054_SRKG_UTM.aprx			Blattgröße: 0.851 x 0.604 = 0.514 m²

<p>Auftraggeber / Antragsteller:</p> <p>Gemeinde Merdingen          Kirchgasse 2          79291 Merdingen</p> <p>Tel.: +49 (0) 7668 90940          gemeinde@merdingen.de</p>	<p>Planverfasser:</p> <p><b>BIT INGENIEURE</b> BIT Ingenieure AG          Talstraße 1          79102 Freiburg</p> <p>Telefon: +49 761 29657-0          Telefax: +49 761 29657-11          freiburg@bit-ingenieure.de          www.bit-ingenieure.de</p>
--	---

